

# OBSERVATORIO DE INGENIERÍA DE TRÁFICO

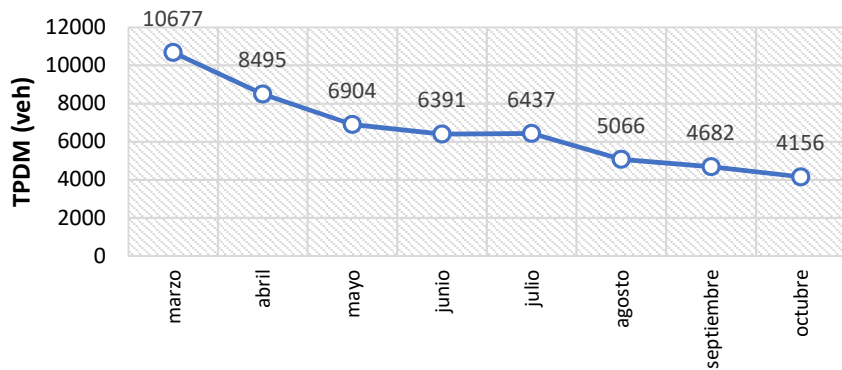
Resumen de información de variables del tránsito vehicular desde marzo a octubre 2019

(Tráfico Promedio Diario Mensual (TPDM) - Porcentaje Direccional - Composición vehicular)

## VÍA LOJA - CATAMAYO

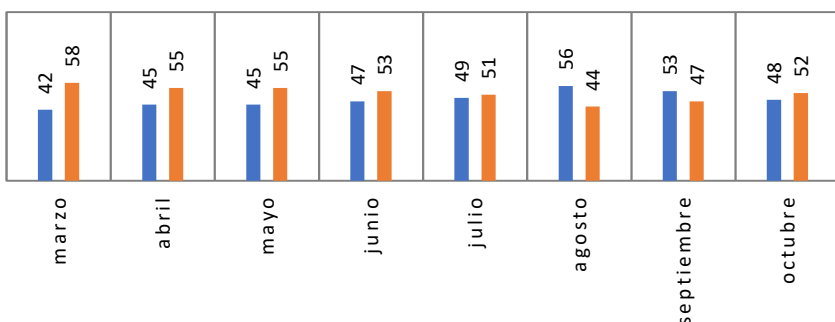


Variación del TPDM por mes



Porcentaje direccional

■ Ascenso: Loja - Catamayo ■ Descenso: Catamayo - Loja



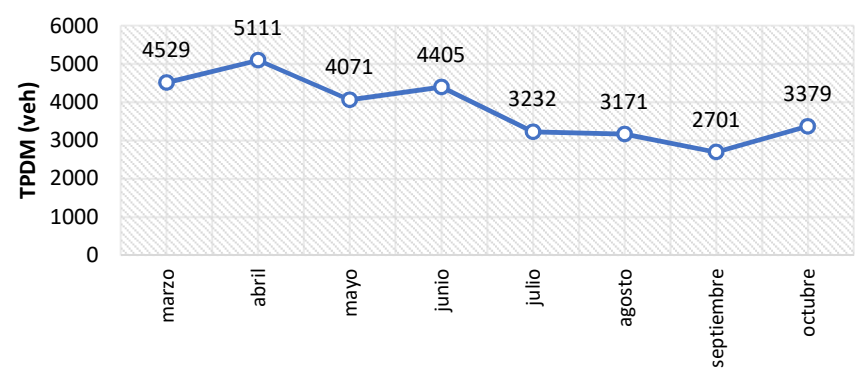
Composición vehicular (%)

Tipología	Mes							
	marzo	abril	mayo	junio	julio	agosto	septiembre	octubre
Livianos	81.91	82.42	91.64	86.21	85.07	83.62	83.5	83.79
Medianos	5.64	4.93	2.22	4.62	5.23	5.7	5.7	5.57
Pesados	12.45	12.65	6.14	9.17	9.7	10.68	10.8	10.64

## VÍA LOJA - SARAGURO

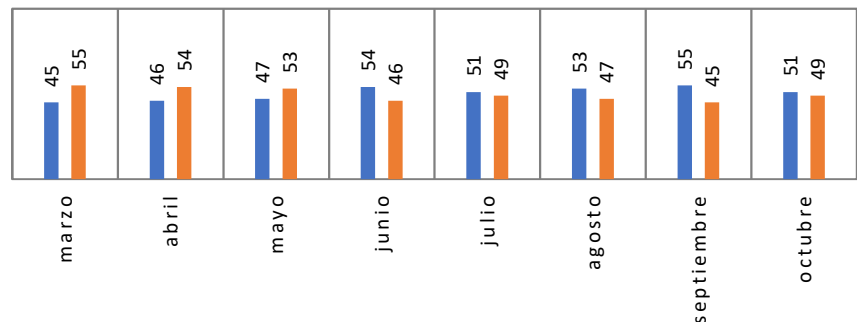


Variación del TPDM por mes



Porcentaje direccional

■ Ascenso: Loja - Saraguro ■ Descenso: Saraguro - Loja



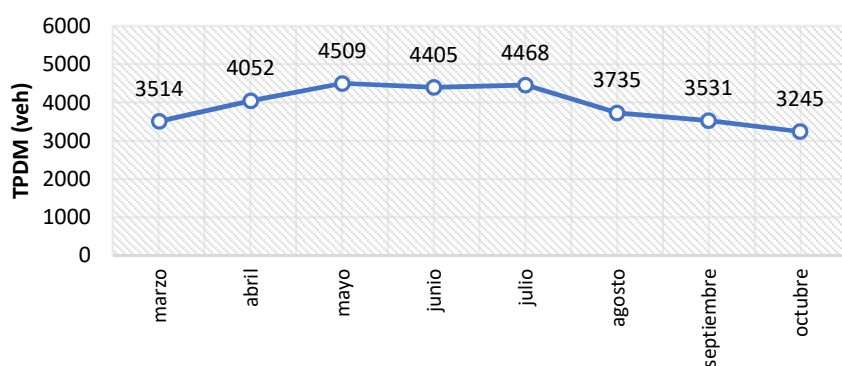
Composición vehicular (%)

Tipología	Mes							
	marzo	abril	mayo	junio	julio	agosto	septiembre	octubre
Livianos	84.1	82.21	88.00	82.79	83.00	76.00	73.00	82.68
Medianos	11.97	6.90	8.00	12.92	11.00	12.00	15.00	10.46
Pesados	3.93	3.89	4.00	4.29	6.00	12.00	12.00	6.86

## VÍA LOJA - MALACATOS

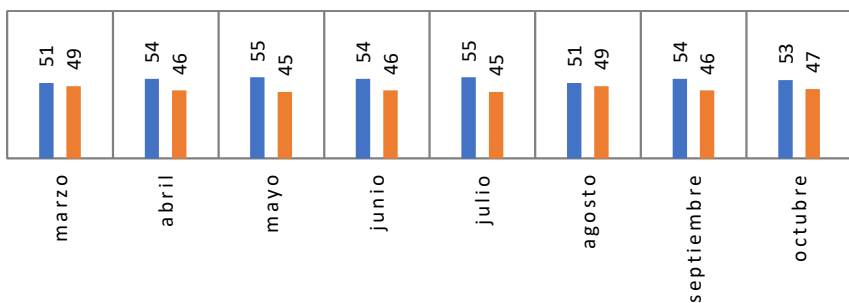


Variación del TPDM por mes



Porcentaje direccional

■ Ascenso: Loja - Malacatos ■ Descenso: Malacatos - Loja



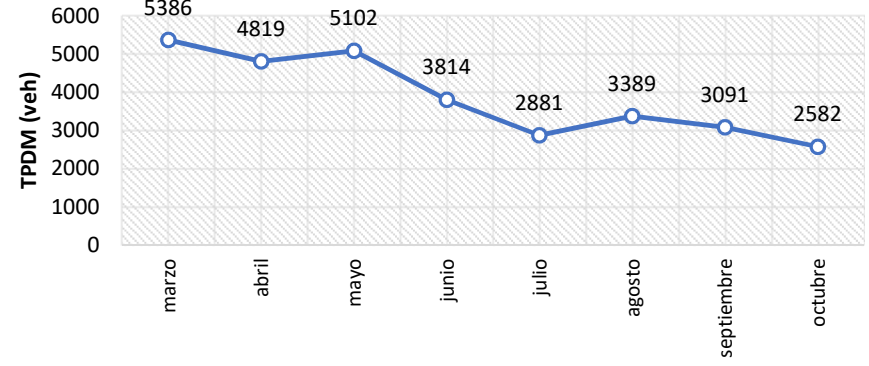
Composición vehicular (%)

Tipología	Mes							
	marzo	abril	mayo	junio	julio	agosto	septiembre	octubre
Livianos	80.36	81.9	80.15	82.79	83.32	83.2	83.44	82.17
Medianos	14.74	13.74	14.85	12.92	12.4	12.12	12.10	
Pesados	4.9	4.36	5	4.29	4.28	4.68	4.46	

## VÍA LOJA - ZAMORA

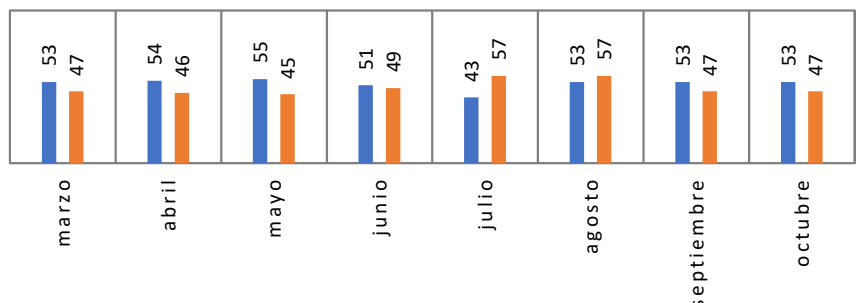


Variación del TPDM por mes



Porcentaje direccional

■ Ascenso: Loja - Zamora ■ Descenso: Zamora - Loja



Composición vehicular (%)

Tipología	Mes							
	marzo	abril	mayo	junio	julio	agosto	septiembre	octubre
Livianos	91.40	91.60	93.00	88.90	77.70	59.80	62.00	58.1
Medianos	4.60	4.60	4.00	7.60	5.20	5.10	3.80	8.94
Pesados	4.00	3.80	3.00	3.50	17.10	35.30	34.20	32.96

Más información:

<https://investigacion.utpl.edu.ec/es/observatorios/oitraf>



Observatorio de Ingeniería de Tráfico



Ministerio de Transporte y Obras Públicas