

# INDICADORES DE ALOJAMIENTO DE LA CIUDAD DE LOJA

Comparativa febrero 2021 - 2022

# Huéspedes



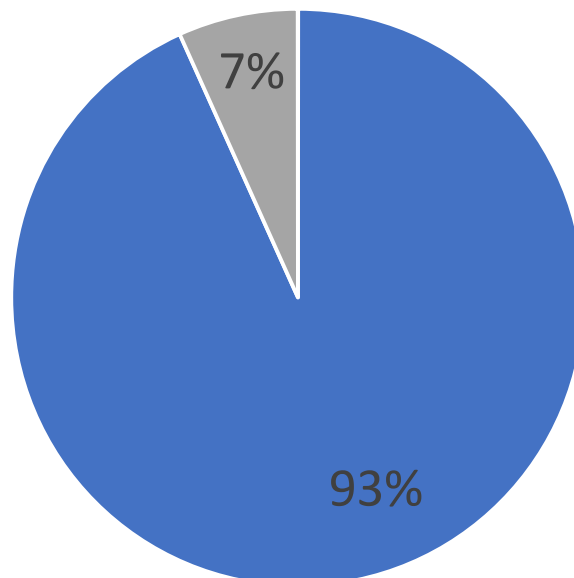
## LLEGADA DE HUÉSPEDES POR CATEGORÍA, MES Y AÑO

FEBRERO

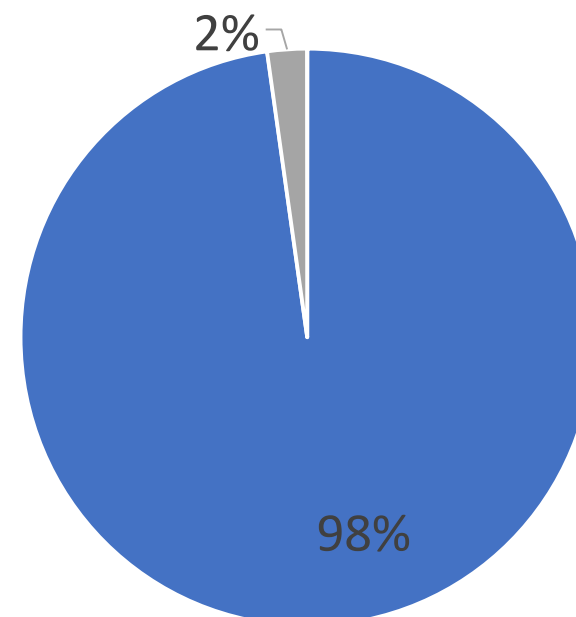
■ NACIONALES

■ INTERNACIONALES

5 ★



4 ★



# Tarifa Promedio



## TARIFA PROMEDIO POR HABITACIÓN Y POR PERSONA

### TARIFA POR HABITACIÓN

FEBRERO



### TARIFA POR PERSONA

FEBRERO



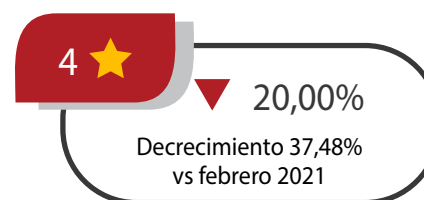
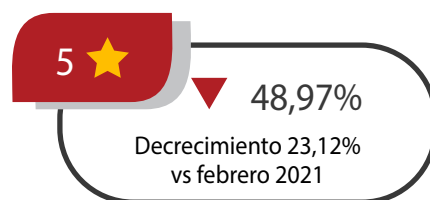
# Ocupación



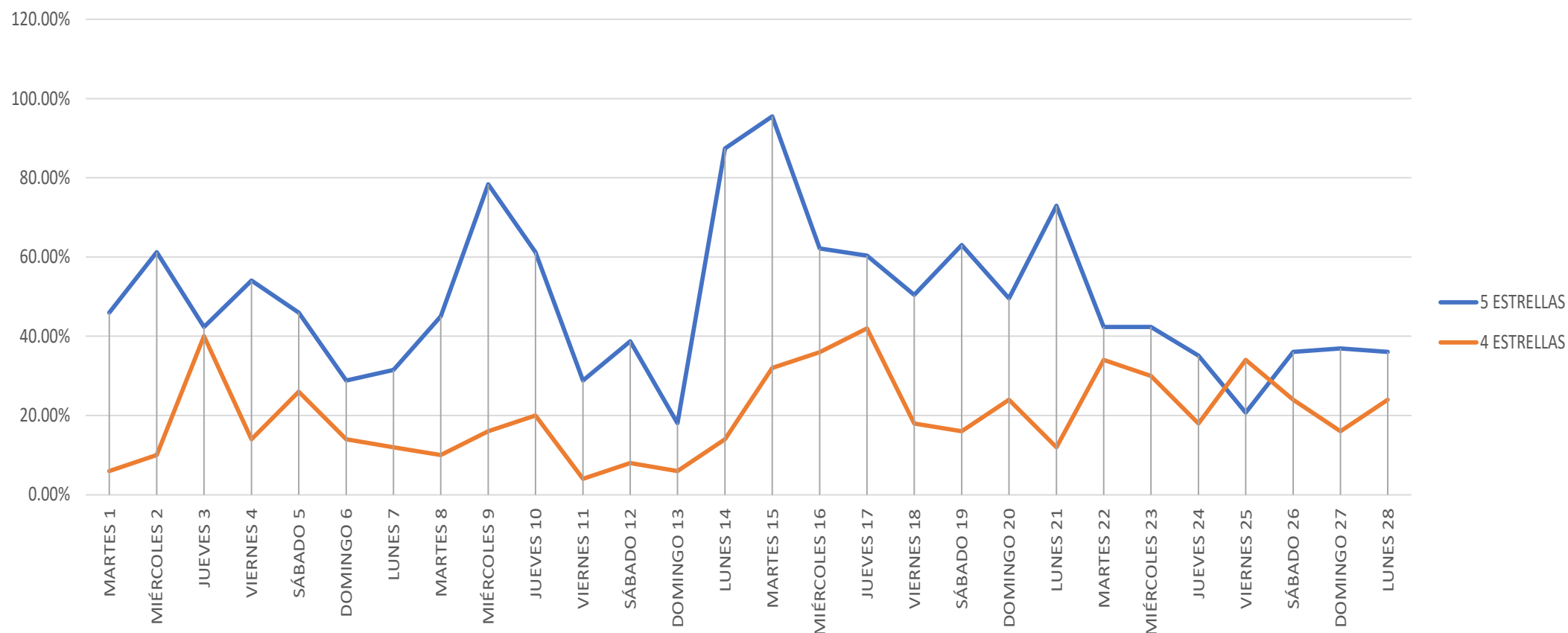
PORCENTAJE DE OCUPACIÓN POR CATEGORÍA, DÍA, MES Y AÑO

## % PORCENTAJE DE OCUPACIÓN

FEBRERO



## PORCENTAJE DE OCUPACIÓN POR DÍA



# Revpar



RENDIMIENTO FINANCIERO POR CATEGORÍA, MES Y AÑO

## RENDIMIENTO FINANCIERO

FEBRERO

5 ★

\$28,41

4 ★

\$10,18

# Estadía Promedio



ESTADÍA PROMEDIO POR CATEGORÍA, MES Y AÑO

## ESTADÍA PROMEDIO

FEBRERO

5 ★

1,77

4 ★

1,89



# Contacto



## INFORMACIÓN GENERAL

### PARA MAYOR INFORMACIÓN:

#### Contacto

Clara Gonzaga Vallejo  
Coordinadora Observatorio Turístico  
lgonzaga@utpl.edu.ec  
Ext. 2579

#### Dirección

San Cayetano Alto, Calle Paris, Loja  
(593) 7 - 370 1444  
Edificio UGTI  
Departamento de Ciencias Empresariales

#### Sitio web

<https://vinculacion.utpl.edu.ec/es/observatorios/obtur>